

# Julemusen i huen

Jeg har brugt bomuldsgarn 8/4 og nål 3.

Masker du kommer til at bruge:

lm	Luftmasker
fm	Fastmasker
km	Kædemasker
m	maske
* - *	gentag omg. rundt
indtag	2 m sammen
udtag	2 m i hver m

**Huen:**

**Du skal bruge:**

Bomuldsgarn i farverne, sort, hvid, rød (ca. 35 gr), lyserød og grå  
 1 hæklenål nr. 3  
 1 nål, 1 saks, fyldvat til kroppen  
 6 mm sikkerhedsøjne  
 (vil du ikke bruge sikkerhedsøjne, så syer du bare nogle pupiler)

**Du starter med toppen:**

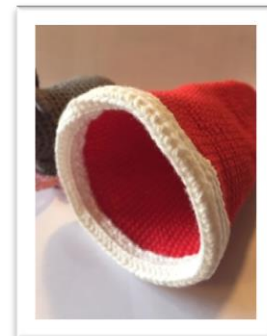
Med hvidt garn

1.	Mr 6 fm	6
2.	*udtag*	12
3.	*1 fm, udtag*	18
4.	*2 fm, udtag*	24
5. - 6.	1 fm i hver m	24
7.	*2 fm, indtag*	18
8.	*1 fm, indtag*	12
9.	*indtag*	6

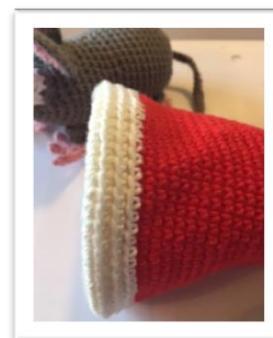
Put fyld i toppen.

Skift til rødt garn

10.	1 fm i hver m	6
11.	*udtag*	12
12. - 16.	1 fm i hver m	12
17.	*1 fm, udtag*	18
18. - 22.	1 fm i hver m	18
23.	*2 fm, udtag*	24
24. - 28.	1 fm i hver m	24
29.	*3 fm, udtag*	30
30. - 34.	1 fm i hver m	30
35.	*4 fm, udtag*	36
36. - 40.	1 fm i hver m	36
41.	*5 fm, udtag*	42
42. - 46.	1 fm i hver m	42



47.	*6 fm, udtag*	48
48. -52.	1 fm i hver m	48
53.	*7 fm, udtag*	54
54. - 58.	1 fm i hver m	54
59.	*8 fm, udtag*	60
60. -64.	1 fm i hver m	60
65.	*9 fm, udtag*	66
66. - 70.	1 fm i hver m	66
Skift til hvidt garn		
71.	1 fm i hver m	66
72. - 76.	1 fm i bagerste maskeled	66
Sidste maske som km.		



Du bukker nu det hvide stykke og syr det sammen indvendigt.  
Hæft enden og huen er færdig, når du også har hæftet enden i starten.

## Julemusen:

Starter med snuden

Med lyserødt garn

1.	MR 6 fm	6
2.	*1 fm, udtag*	9
3.	*1 fm, indtag*	6

Skift til gråt garn

4.	1 fm i hver m	6
5.	*1 fm, udtag*	9
6.	1 fm i hver m	9
7.	*2 fm, udtag*	12
8.	1 fm i hver m	12
9.	*3 fm, udtag*	15
10.	*4 fm, udtag*	18
11.	*2 fm, udtag*x 4, 5 fm, udtag	23
12.	*3 fm, udtag*x 4, 6 fm, udtag	28
13.	*4 fm, udtag*x 4, 7 fm, udtag	33
14. - 19.	1 fm i hver m	33
20.	*4 fm, indtag*x 4, 7 fm, indtag	28
21.	*4 fm, udtag*x 4, 7 fm, udtag	33
22.	*5 fm, udtag*x 4, 8 fm, udtag	38
23. - 31.	1 fm i hver m	38
32.	5 fm, indtag, 11 fm, indtag, 18 fm	36
33.	*4 fm, indtag*	30
34.	*3 fm, indtag*	24
35.	*2 fm, indtag*	18
36.	*1 fm, indtag*	12
37.	*indtag*	6



Obs! Det er indtag = nakkefold

Begynd at fylde vat i julemusen

Sidste m som km, afslut, og sy i forreste maskeled rundt og hæft tråden.

## Ører:

Der skal hækles 2 grå og 2 lyserøde cirkler

- |    |               |    |
|----|---------------|----|
| 1. | MR 6 fm       | 6  |
| 2. | *udtag*       | 12 |
| 3. | *1 fm, udtag* | 18 |

sidste m som km, hæft tråden, efterlad en lang tråd i den grå som skal bruges til at hække fm rundt om øret.

Når alle 4 dele er hæklet, lægges de vrang mod vrang og du vender den lyserøde side mod dig, og så hækler du fm rundt om begge dele, afslut med en km.

Sy øerne på kroppen, ca mellem række 15-16

## Øjne: 2 stk.

Start med hvidt garn

- |    |             |    |
|----|-------------|----|
| 1. | MR 5 fm     | 5  |
| 2. | *udtag*     | 10 |
| 3. | 1 fm i hver | 10 |

Skift til gråt garn

- |    |  |
|----|--|
| 4. | Udtag, 1 fm, udtag, 1 fm, udtag sidste m km afslut |
|----|--|

Sy øjnene fast på hovedet, put lidt fyld indeni.

## Bagben: 2 stk.

Med gråt garn

- |         |                |    |
|---------|----------------|----|
| 1.      | MR 6 fm        | 6  |
| 2.      | *udtag*        | 12 |
| 3. - 5. | 1 fm           | 12 |
| 6.      | *2 fm, indtag* | 9  |
| 7.      | *1 fm, indtag* | 6  |

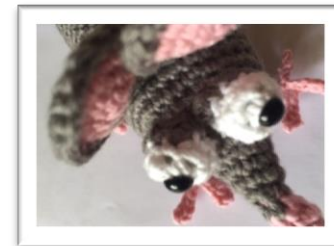
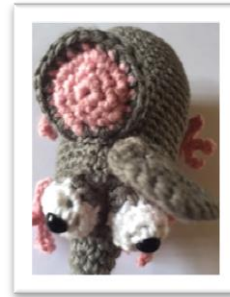
Afslut med en km, og sy sammen i forreste maskeled, og hæft tråden. Vent med at sy benene på kroppen til du har fået tærne hæklet på.

## Forben: 2 stk.

Med gråt garn

- |    |                          |   |
|----|--------------------------|---|
| 1. | MR 6 fm                  | 6 |
| 2. | *fm i bagerste maskeled* | 6 |
| 3. | *1 fm, udtag*            | 9 |
| 4. | 1 fm i hver m            | 9 |

Afslut med en km, der skal fyld i forbenene, når de skal syes på kroppen. Vent til du har fået hæklet tærne på.



put 6 mm sikkerhedsøjne i

Der hækles kun på halvdelen af øjet da de er øjenlåg.



## Tærne:

Med lyserødt garn

Stik hæklenålen gennem spidsen af benet (gælder både for- og bagben) og hæk 6 lm, vend med 1 fm, 4 km dette gentages 3 gange mere (i alt 4 tær) saml med en km så de bliver samlet. Hæft tråden og benene er klar til at blive syet på kroppen. Husk at vende tærne, så retsiden er opad, når du monterer dem.

## Halen:

Med gråt garn

1. Stik hæklenålen gennem maskerne hvor du vil have halen og Slå 26 lm op og hæk 25 km retur. Hæft tråden godt.



Håber du har hygget dig med, at hækle Julemusen i huen.



Hilsen Jeanette Thyrrstrup / Zignette.dk