

# Stokky den rasleglade

Jeg har brugt bomuldsgarn 8/4 og nål 3.

Masker du kommer til at bruge:

lm	Luftmasker
fm	Fastmasker
km	Kædemasker
stm	Stangmasker
m	maske
* - *	gentag omg. rundt
indtag	2 m sammen
udtag	2 m i hver m

## Hoved:

Med hvidt garn (lidt under et 50 gr. Nøgle)

1.	Mr 6 fm	6
2.	*udtag*	12
3.	*1 fm, udtag*	18
4.	*2 fm, udtag*	24
5.	*3 fm, udtag*	30
6.	*4 fm, udtag*	36
7.	*5 fm, udtag*	42
8.	*6 fm, udtag*	48
9.	*7 fm, udtag*	54
10. - 15.	1 fm i hver m	54
16.	*7 fm, indtag*	48
17.	1 fm i hver m	48
18.	*6 fm, indtag*	42
19.	1 fm i hver m	42
20.	*5 fm, indtag*	36
21.	1 fm i hver m	36
22.	*4 fm, indtag*	30
23.	1 fm i hver m	30
24.	*3 fm, indtag*	24
25.	1 fm i hver m	24
26.	*2 fm, indtag*	18
27. - 47	1 fm i hver m	18
48.	*2 fm, udtag*	24
49.	1 fm i hver m	24
50.	*3 fm, udtag*	30
51.	1 fm i hver m	30

## Du skal bruge:

Bomuldsgarn i farverne, sort, hvid, rød.

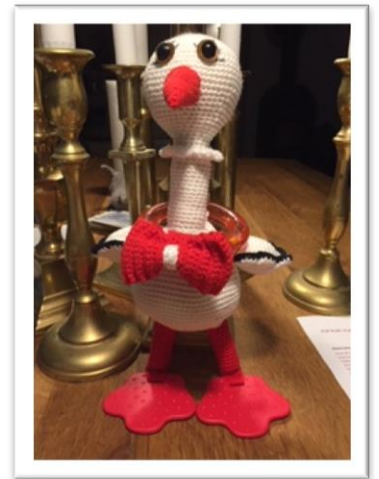
1 hæklenål nr. 3, skumpapilotter str. 1,3 cm

1 nål, 1 saks, fyldvat til krop, hoved, 2 squeaker 34x43 mm til vinger

14 mm sikkerhedsøjne med pupil, røde andefødder og

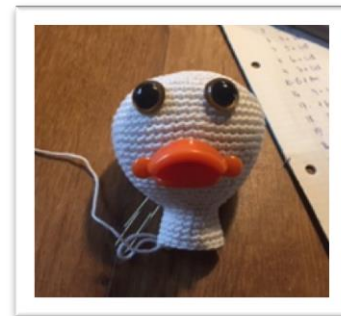
rød raslering 80 mm alt fra [www.byvind.com](http://www.byvind.com)

Hoved, hals og krop hækles ud i et.

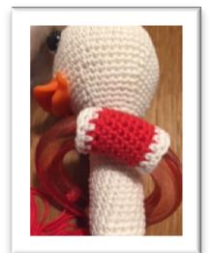


På billedet er der monteret et andenæb, men valgte at ændre det til et storkenæb.

Sæt øjnene i rk. 10 med 8 m imellem.



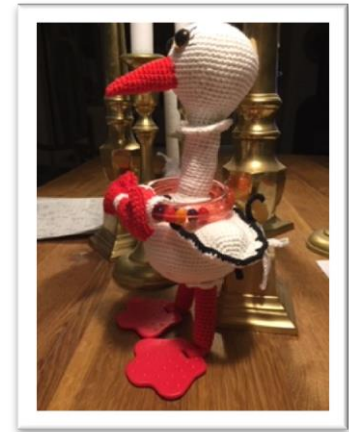
Put fyld i hoved undervejs.



Tag ståltråden ud af papilotten.

Put 1 papillot i så den går lidt op i hovedet og put fyld rundt om mens du hækler halsen, lad papilotten være lidt længere end halsen, så den går ned i kroppen.

52.	*4 fm,udtag*	36
53.	*5 fm, udtag*	42
54.	1 fm i hver m	42
55.	*6 fm, udtag*	48
56.	*7 fm, udtag*	54
57.	*8 fm, udtag*	60
58.	*9 fm, udtag*	66
59.	*10 fm, udtag*	72
60.	*11 fm, udtag*	78
61. - 66.	1 fm i hver m	78
67.	*11 fm, indtag*	72
68.	*10 fm, indtag*	66
69.	*9 fm, indtag*	60
70.	*8 fm, indtag*	54
71.	*7 fm, indtag*	48
72.	*6 fm, indtag*	42
73.	*5 fm, indtag*	36
74.	*4 fm, indtag*	30
75.	*3 fm, indtag*	24
76.	*2 fm, indtag*	18
77.	*1 fm, indtag*	12
78.	*indtag*	6



Rasleringen sættes udenpå halsen

Fyld kroppen godt op med fyld

Afslut med 1 km, og sy hullet sammen i forreste maskeled, og træk sammen, hæft tråden godt.

## VINGER: 2 stk.

Med hvidt garn

1.	MR 6 fm	6
2.	*udtag*	12
3.	*1 fm, udtag*	18
4.	*2 fm, udtag*	24
5.	*3 fm, udtag*	30
6. - 12.	1 fm i hver m	30
13.	*3 fm, indtag*	24
14.	*2 fm, indtag*	18
15.	1 fm i hver m	18

Når du har hæklet 2 stk. klemmer du vingen sammen, og med nåle holder du den i facon. Det bliver lidt tricky at hække rundt, men du starter for enden og slår 2 lm op i 1. m, derefter 4 stm i samme maske, \*spring 1 m over, og 1 km i næste, spring 1 m over og 5 stm i næste\* fortsæt rundt på vingen, afslut med 1 km og hæft godt.

Skift til sort garn

Og hæk 1 fm i hver m rundt afslut med 1 km og hæft godt.

Sy dem fast på kroppen, og hæft godt.



Put Squeaker i vingen



## BEN: 2 stk.

Med rødt garn og med 50 mm lange papillotter uden ståltråd i.

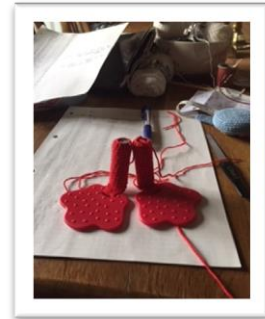
Da jeg hækler meget stramt, skal du måske bruge mindre, eller flere masker for at få det til at passe, så mine m er kun vejledende.

1. 14 lm saml med 1 km i en ring 14
  2. -16. 1 fm i hver m 13
- Afslut med 1 km og klem sammen og hæk henover med fm.



Hækl rundt med papillotten inden i

Så tager du en andefod, og hækler med ca. 7 fm gennem hullet, og når du har hæklet alle maskerne, afslutter du med 1 km, og hæfter tråden godt.

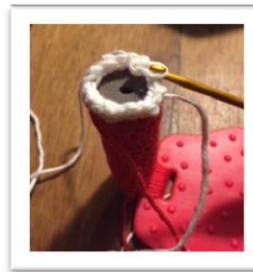


Når du har begge andefødder klar, skal du hække en lille krave på toppen mod kroppen.

Skift til hvidt garn

Du skal hække indefra og rundt.

1. \*udtag\* 26
2. 2 lm, 4 stm i samme m, \*spring 1 m over, 1 km, spring 1 m over og 5 stm i samme m\* gentag hele vejen rundt. Afslut med 1 km og hæft godt.



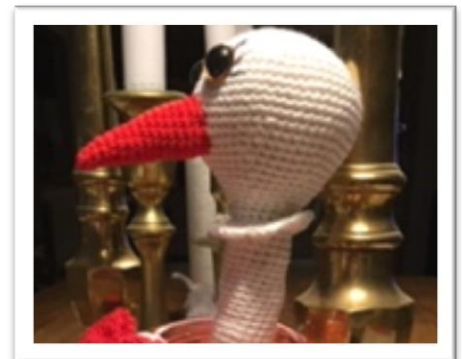
Når du skal sy benene fast på kroppen syr du dem fast, tæt på papillotten så man kan bukke kraven lidt ned.

## NÆBET:

Med rødt garn

1. MR 4 fm 4
2. 1 fm i hver m 4
3. \*1 fm, udtag\* 6
4. 1 fm i hver m 6
5. \*2 fm, udtag\* 8
6. 1 fm i hver m 8
7. \*3 fm, udtag\* 10
8. 1 fm i hver m 10
9. \*4 fm, udtag\* 12
10. 1 fm i hver m 12
11. \*5 fm, udtag\* 14
12. 1 fm i hver m 16
13. \*6 fm, udtag\* 18
14. 1 fm i hver m 18

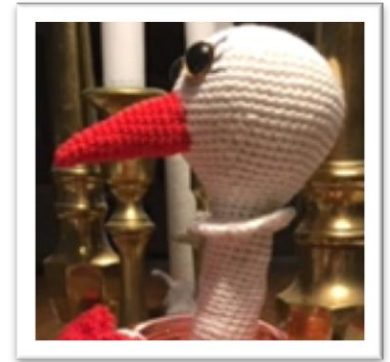
Afslut med 1 km og sy den fast på hovedet, og hæft enden godt



## HALSKRAVE:

Med hvidt garn

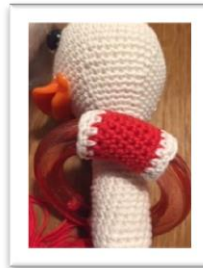
1. Du vender hovedet ind mod dig selv, og så sætter du hæklenålen i én maske og hækler 1 fm i hver m omgangen rundt 18
2. \*udtag\* 36
3. 2 lm, 4 stm i samme m, \*spring 1 m over, 1 km, spring 1 m over og 5 stm i samme m\*  
gentag hele vejen rundt.  
Afslut med 1 km og hæft godt.



## BUTTERFLY:

Start med hvidt garn rundt om rasleringen

1. slå det antal fm op om ringen der passer og saml med 1 km
  2. 1 fm i hver m
- Skift til rødt garn
3. - 9. 1 fm i hver m
- Skift til hvidt garn
10. -11. 1 fm i hver m
- Afslut med 1 km og hæft tråden.



## SLØJFEN på butterfly

med rødt garn

1. 13 lm, vend og 12 fm, vend med 1m 12
2. - 35. 1 fm i bagerste maskeled, 1 lm 12

Afslut med 1 km og tråd lang nok til at sy den sammen, i forreste maskeled.

Når den er syet sammen, tager du rest tråden og vikler rundt om det hæklede og trækker det sammen så det danner en butterfly.

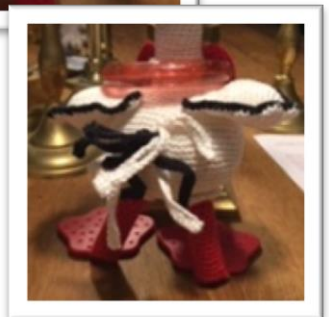


## MIDTERSTYKKET af butterfly:

med hvidt garn

1. 10 lm, vend og 9 fm 9
2. - 3. 1 fm i hver m i bagerste maskeled 9

Afslut med 1 km og put den rundt om butterfly og sy det sammen, derefter syr du den på den hæklede ring på rasleringen. Og hæft godt.



## HÅR:

Hækl én del med hvidt, og én del med sort som sys fast oven på hovedet.

20 lm og 19 fm retur, 25 lm og 24 fm retur, 25 lm og 24 fm retur, 15 fm og 14 fm retur, slut med 1 km

## HALEHÅR:

Hækl én del med hvidt og én del med sort som sys fast på numsedelen.

45 lm og 44 fm retur, 50 lm og 49 fm retur, 50 lm og 49 fm retur, 40 lm og 39 fm retur, slut med 1 km.

Hilsen Jeanette Thyrrestrup / Zignette.dk

*Du må gerne sælge dine færdige kreationer, men ønsker du at dele opskriften, bedes du henvise til min fb-gruppe Zignette.dk hvor man kan hente denne samt andre opskrifter gratis.*

